



International Federation Majorettes Sport
U Výstavby 192/5, 111 01 Praha, Czech republic

ID: 01432991

International NGOs

a

Místní organizátor

**Česká federace
mažoretkového sportu**



vydávají místní propozice pro
XI. World Championship Majorettes Sport (WCH)
28. a 30. srpna 2024



**World Championship
Majorettes Sport**

a



V. World Majorettes Cup (WMC)
31. srpna 2024

Akci finančně podporuje



**Moravskoslezský
kraj**

OSTRAVA!!!

Nejmodernější atletická hala v České republice se zaplní po čtyři dny mažoretkovým sportem, za účasti ČT sport

ATLETICKÁ HALA

Starobělská 1392/74
700 30 Ostrava – Zábřeh

Tel.: +420 596 707 164

GSM: +420 606 744 208

Web: www.arena-vitkovice.cz

Celkový pohled na areál a parkoviště



Dopravní spojení do sportovní haly

A. Veřejnou dopravou, zastávka tramvaje **Městský stadion**

● **Vlakové nádraží Svinov mosty**

- tramvaj č. 7 na zastávku Sport Aréna a poté pěšky asi 3 minuty k Městskému stadionu
- tramvaj č. 4 a 8 na zastávku **Krajský úřad**, přestup na tramvaj č. 3 Městský stadion

● **Hlavní vlakové nádraží**

- tramvaj č. 2 na zastávku Sport Aréna a poté pěšky asi 3 minuty k Městskému stadionu
- tramvaj č. 8 na zastávku **Krajský úřad**, přestup na tramvaj č. 3 Městský stadion
- tramvaj č. 1 a 2 na zastávku **Don Bosco**, přestup na tramvaj č. 12 Městský stadion

- **Vlakové nádraží Vítkovice**
- tramvaj č. 3 - zastávka Městský stadion
- **Zastávka Krajský úřad**
- tramvaj č. 3 Městský stadion

- **Intervaly tramvají jsou 20 minut**

B. Vlastními auty

- pro osobní auta nadzemní i podzemní parkoviště 100 Kč/den
- vjezd osobních aut ke vstupu pro soutěžící (zadní vchod -250 m od hlavního vchodu) jen pro výstup a nástup, závora cca 60 m od vchodu

C. Autobusy

- vjezd autobusů ke vstupu pro soutěžící (zadní vchod – 250 m od hlavního vchodu) jen pro výstup/nástup a odjezd k bezplatnému parkování
- pro autobusy parkování u Městského stadionu, Závodní 2992/ 86D, 703 00 Ostrava-Vítkovice, bezplatně, po celý den

Upozornění

- chodte po chodnících, nevstupujte do vozovky
- dbejte opatrnosti na parkovištích (vybíhající děti nemusí být mezi auty vidět)



Pohled na hlavní vchod

Hlavní vchod se otevírá v 08:00 h

- **příchod vedoucích klubů nebo jejich zástupců k registraci alespoň 1 hodinu před startem uvedeným ve startovní listině**
- **provoz registrace**
08:00 h – 10:00 h
13:00 h – 15:00 h
- mimo tuto dobu (pokud nebude fyzicky přítomna obsluha) volejte na mobil:
+420732264831
- **v registraci obdržíte**
 - vstupenky pro členy výpravy
 - upomínkové předměty pro každou závodnici
 - ročenky 2023
 - nevyzvednuté diplomy a sportovní trofeje za 7. a další místo z každého dne
 - případné ztráty a nálezy
 - informace

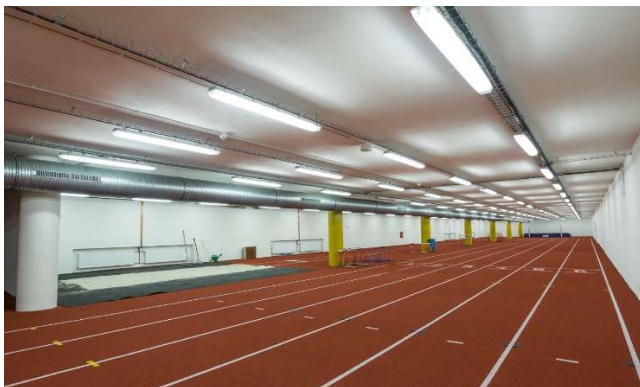
- **zaregistrovaní účastníci vcházejí do haly samostatným vchodem, určeným pro vstup závodníků, cca 250 m od hlavního vchodu, ze zadní strany haly**



Pohled na zadní-vchod pro sportovce

Vstup sportovci, zadní vchod z ulice Starobělská

- vstup pro mažoretky, vedoucí a povinný doprovod s viditelně umístěnými náramky na zápěstí
- nepovolen vstup turistickému doprovodu a veřejnosti
- vstup kontroluje pořádková služba
- parkování u zadního vstupu je vyhrazeno pro držitele karet, zaměstnance a pořadatele



Prostor pro šatny „tunel“

Šatny v tunelu, chraňte tartan

- v prostoru tartanu je přísně zakázáno vnášet a konzumovat nápoje a jídlo viz Řád provozu sportovní haly
- zmíněný zákaz pití a jídla v „tunelu“ je kontrolován pracovníky ostrahy a je sankcionován
 - a) vykázaní z areálu
 - b) plné odškodnění za jakoukoli kontaminaci
- každý tým je zodpovědný za úklid šatny
- šatna je částečně vybavena stojany na kostýmy - štendry

Startovné

- klub obdrží fakturu dle přihlášených formací v aplikaci AScore
- definujte správnou adresu do aplikace – admin, klik klub, výběr svého klubu klik, editovat klub, fakturační adresa klik, zadat správnou adresu uložit
- faktury se vydávají po opravách ve startovních listinách, uhrazené startovné se nevrací



Tribuna D, E a F pro závodnice, tribuna A, B a C pro diváky

Občerstvení

- možnost pít vlastní nápoje na tribuně nebo na chodbě (přístupová chodba)
- pitná voda ve všech rozvodech haly
- bufet – otevřeno od 09:00 do 19:00 v prvním patře (vchod chodbou ze šatny do zádveří a schodiště)
- nabízí polévky, těstovinové saláty, panini, párky v rohlíku, bagety, toasty, sladké fornetti, dorty, sušenky, kávu, čaj, nealko, sladkosti
- provozovatel restaurace Hotel Puls, kontakt: 606093366, e-mail: duda.leopold@seznam.cz

Rozcvičování v hale

- na nesoutěžní ploše o rozměru 12 m x 12 m pod tribunou D, E a F
- trénujte na vyznačené ploše, nevstupujte na tartan
- rozcvičovací plocha je k dispozici po celou dobu provozu haly

Soutěžní plocha

- pro pódiové sestavy 12 m x 12 m + nástupní plocha
- pro pochodové defilé 25 m x 7 m + nástupní plocha (4 otočky)
- příchod + odchod ze strany rozcvičovací plochy

Hudební doprovod

- nahrávky zadané v aplikaci QScore
- záloha na MP3 s sebou

Zpracování výsledků, tisk diplomů aplikací QScore; startovní listiny/výsledkové listiny

- na vývěsce ve společné šatně „tunelu“
- na vývěsce ve vestibulu
- www.ifms-majorettes.com
- v ročence 2024

Zdravotní dozor (služba)

- na označeném místě v hale v prostoru u vstupu na tribunu pro soutěžící

Ubytování

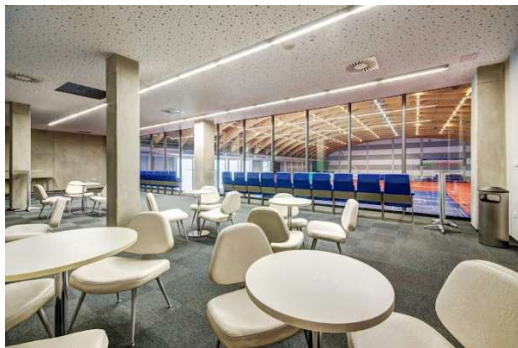
- ubytování, více na <https://ifms-majorettes.com/x-world-championship-majorettes-sport-2024/>

Prostory pro turistický doprovod a ostatní veřejnost (diváky)

- tribuna se sektory A, B a C (pro soutěžící je tribuna se sektory D, E a F)
- přístupové cesty na tribunu, k občerstvení

Pozn.:

Rodiče, asistenti a ostatní trenéři, kteří chtějí pomoci s česáním, líčením a oblékáním soutěžících a mají náramek (vstupenku) mohou tak učinit, na tribuně pro mažoretky (sektor D, E a F). Nezapírejte místo na tribuně pro diváky, sektory A, B a C, prostor ve vestibulu a vchod na tribuny.



Prostor pro VIP, vedoucí, instruktory, asistenty, I. patro

- brífink každý den v 09:15 h, zahájení v 10:00 h
- slavnostní zahájení 28.08. v 10:00 h společný nástup vedoucích po ohlášení hlasatelem
- **společné setkání 29.08, v 19:30 h** vedoucích, instruktorů, asistentů, hlavních organizátorů a hostů

Fotografování

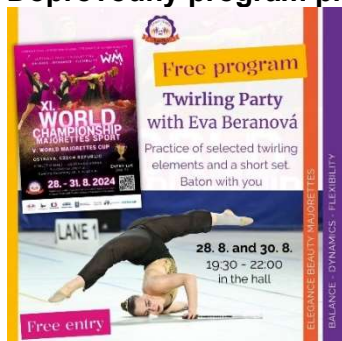
- fotografování u soutěžní plochy, akreditovaný fotograf L. Kaštovský- Mijoka, 777763583
- foto lze zakoupit v hale

Média

ČT Sport

On-line přenos

Doprovodný program pro účastníky mistrovství – Twirling party 28.08. a 30.08.



Soutěžní úspěchy, divácké zážitky, radost z pohybu přeji pořadatelé a děkují za podporu rozvoje mažoretkového sportu



Co stojí v Ostravě za návštěvu

Dolní oblast Vítkovice, Ruská 2993, Ostrava Vítkovice - otevřeno 24 hodin denně

Velký svět techniky, Malý svět techniky U6, Dětský svět otevřeno 10 - 18 denně

Dolní Vítkovice - světově unikátní areál v srdci Evropy

Dolní Vítkovice jsou národní kulturní památka nacházející se poblíž centra Ostravy ve Vítkovicích. Zahrnují rozsáhlý průmyslový areál Vítkovických železáren s unikátním souborem industriální architektury. Souboru tří na sebe navazujících celků – černouhelného dolu, koksovny a vysokopečního provozu – se také říká „Ostravské Hradčany“. Oblast je zapsána v seznamu Evropského dědictví

Doprava tramvaj č. 2

Zoologická zahrada a botanický park Ostrava

Michálkovická 2081, 710 00

ZOO Ostrava - otevřeno 9.00-20.00 (denně)

Pokladny a pavilony se zavírají v 18 hodin. Poslední vstup do areálu je možný v 18 hodin.

Vstupné – dospělí 160 Kč, děti, studenti 100 Kč

Cesta do ZOO

trolejbusem č. 104 (výchozí zastávka Náměstí republiky) - jezdí každých 10 minut

trolejbusem č. 106 (výchozí zastávka Hlavní nádraží) s přestupem na trolejbus

Forum Nová Karolina,

díky své poloze v centru Ostravy, ale také pro vynikající dostupnost a viditelnost je Forum Nová Karolina ideální destinací pro nákupy, občerstvení a zábavu.

Svým nešedním designem přispívá k zatraktivnění městského centra.

Doprava tramvaj č. 2